



COMUNE DI
VILLA CORTESE



MANUALE PER LA RACCOLTA DIFFERENZIATA



MANUALE PER LA RACCOLTA DIFFERENZIATA

IL SISTEMA DI RACCOLTA RIFIUTI: ISTRUZIONI PER L'USO

Andranno separati in casa per essere raccolti porta a porta:

UMIDO ORGANICO



CARTA E CARTONE



CONTENITORI IN PLASTICA PER LIQUIDI



RIFIUTO SOLIDO INDIFFERENZIATO



VETRO, LATTINE E METALLI



BASTERÀ POSIZIONARE LE FRAZIONI DI MATERIALE DIFFERENZIATO, AL CONFINE ESTERNO DELLA VOSTRA PROPRIETÀ, SU STRADA PUBBLICA E IN LUOGO VISIBILE DOPO LE ORE 22.00 DELLA SERA PRECEDENTE ED ENTRO LE ORE 6.00 DEL MATTINO DI RACCOLTA.

I calendari con i giorni di raccolta per ogni tipologia di rifiuto verranno distribuiti a tutte le famiglie residenti. In questo opuscolo trovate le indicazioni generali per riconoscere le categorie di rifiuto e per essere al corrente dei servizi messi a disposizione dei cittadini.

RACCOLTA VERDE E RAMAGLIE



È possibile conferire verde e ramaglie:

- Presso la Piattaforma Ecologica di via Vicinale del Quadro.

➔ *Conferire il materiale presso gli appositi cassoni negli orari di apertura della piattaforma.*

- Usufruento di un servizio di raccolta a domicilio a pagamento, su richiesta telefonica

➔ *servizio programmato, quindicinale (di norma il mercoledì, da aprile a ottobre), o mensile (da novembre a marzo).*

➔ *servizio personalizzato, di norma entro il secondo giorno lavorativo successivo a quello della richiesta, previo appuntamento telefonico.*

Richiedere l'intervento al numero verde 800 196363 dal lunedì al venerdì preferibilmente dalle 9.00 alle 12.30 e dalle 14.00 alle 16.30.

Predisporre gli scarti vegetali dentro sacchi o scatoloni, di peso e dimensioni facilmente caricabili a mano, vicino all'ingresso del giardino, presso la strada d'accesso.

Attendere sul posto l'addetto al ritiro che, in ogni caso, non raccoglierà materiali sparsi o rifiuti diversi da quelli vegetali.

Il costo del servizio verrà addebitato alla prima fatturazione utile della Tariffa Igiene Ambientale.

MANUALE PER LA RACCOLTA DIFFERENZIATA

RACCOLTA UMIDO ORGANICO



Fanno parte di questa categoria tutti i rifiuti biodegradabili, la cui decomposizione, cioè, avviene naturalmente grazie all'opera di microrganismi. Alcuni esempi di rifiuto umido organico:

- Resti di frutta, verdura e alimenti;
- Gusci di uovo e molluschi;
- Carne e ossa;
- Pesce e lische;
- Fondi di caffè o the anche in bustina;
- Piante e fiori recisi;
- Tovaglioli di carta;
- Avanzi di cibo freddi e non liquidi.

➔ *Grandi quantità di verde e ramaglie vanno conferite presso la piattaforma comunale di raccolta.*

➔ *Per i proprietari di giardini, il rifiuto umido-organico può essere gestito in casa attraverso il compostaggio domestico: ALA fornisce a pagamento, su richiesta, il "composter" necessario per produrre il fertilizzante naturale.*

**RACCOLTA PORTA A PORTA
2 VOLTE ALLA SETTIMANA
IL LUNEDÌ E IL GIOVEDÌ**
esporre i rifiuti fuori casa la sera
precedente i giorni stabiliti per il ritiro

MODALITÀ DI RACCOLTA

Questi rifiuti vanno separati, in casa nei **SACCHETTI IN MATER-BI DENTRO L'APPOSITO CESTINO AERATO** fornito da ALA; una volta riempito, il sacchetto va riposto nel **MASTELLO MARRONE O NERO** da 30 lt. da esporre su fronte strada.



Per utenze condominiali con più di 4 unità:

Questi rifiuti vanno separati, in casa, nei **SACCHETTI IN MATER-BI DENTRO L'APPOSITO CESTINO AERATO** fornito da AMGA; una volta riempito, il sacchetto va riposto nel **CONTENITORE CARRELLATO MARRONE** da 120 lt. da esporre su fronte strada.



L'impiego dei sacchetti traspiranti in Mater-Bi con il cestino aerato (Bio-Box):

- Consente il passaggio dell'aria, evitando così la formazione di cattivi odori.
- Asciuga il rifiuto organico, evitando che il ristagno di liquidi faccia rompere il sacchetto. Grazie alla particolare tipologia del secchiello adottato nella nostra città **È POSSIBILE TENERE LO STESSO SACCHETTO ANCHE PER 4 GIORNI CONSECUTIVI**, sostituendolo in corrispondenza del giorno previsto per la raccolta.
- Per sfruttare con la massima efficienza il contenitore aerato si raccomanda di tenerlo con il coperchio abbassato in ambienti chiusi (in particolare nello spazio sotto il livello): il posizionamento del "Bio-Box" all'esterno rischia di peggiorare la resa complessiva del sistema.

ATTENZIONE: NON BUTTARE CIBI CALDI O LIQUIDI NEI SACCHETTI BIODEGRADABILI; LI DANNEGEREBBERO DISPERDENDO I RIFIUTI

MANUALE PER LA RACCOLTA DIFFERENZIATA

RACCOLTA CARTA E CARTONE E CONTENITORI TETRA PAK



Fanno parte di questa categoria:

- Giornali e riviste;
- Fogli e quaderni;
- Scatole in cartone;
- Sacchetti in carta;
- Libri, opuscoli, buste;
- Contenitori Tetra Pak (cartoni per bevande come latte, succhi, vino, e per panna e alcuni altri alimenti).

→ **Non fanno parte di questa categoria e quindi sono da conferire nel rifiuto indifferenziato: carta o cartone sporco o unto, carta plastificata, carta oleata, carta carbone, carta chimica (fax) bicchieri e piatti di carta, mozziconi di sigaretta.**

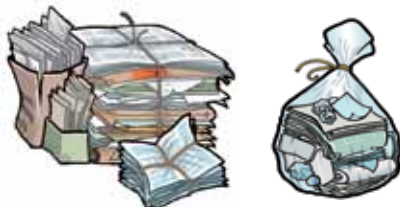
**RACCOLTA PORTA A PORTA
GIOVEDÌ OGNI DUE SETTIMANE**

in alternanza con la plastica come da calendario annuale distribuito esporre i rifiuti fuori casa la sera precedente i giorni stabiliti per il ritiro

→ **Per le grosse utenze artigianali e commerciali i giorni di raccolta seguiranno i calendari e gli orari previsti per le utenze domestiche.**

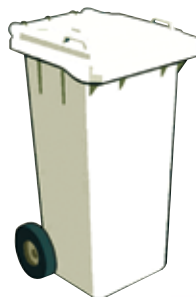
MODALITÀ DI RACCOLTA

Vanno compattati in scatole di cartone e/o legati con lo spago oppure in sacchi di plastica trasparente ed esposti fronte strada la sera precedente il giorno del ritiro.



Per utenze condominiali con 8 o più condomini:

Questi rifiuti vanno ben compattati nel **CONTENITORE BIANCO CARRELLATO** da 240 lt. da esporre sul fronte stradale.



MANUALE PER LA RACCOLTA DIFFERENZIATA

RACCOLTA IMBALLAGGI IN PLASTICA



Fanno parte di questa categoria:

- Bottiglie;
- Confezioni rigide per dolci;
- Confezioni rigide/flessibili per alimenti in genere;
- Buste e sacchetti per la spesa;
- Buste e sacchetti per alimenti in genere;
- Vaschette di polistirolo per alimenti;
- Contenitori per yogurt, dessert;
- Reti per frutta e verdura;
- Film e pellicole trasparenti;
- Barattoli per alimenti in polvere;
- Flaconi di detersivi, saponi, prodotti per l'igiene;
- Gusci, barre, chips da imballaggio in polistirolo espanso, di piccole dimensioni;
- Vasi per vivaisti;
- Bicchieri e piatti monouso.
- Grucce appendiabiti;

Non fanno parte di questa categoria e quindi sono da conferire nel rifiuto indifferenziato:

- Qualsiasi oggetto non in plastica;
- Tutto ciò che, anche se di plastica, non è un imballaggio;
- Posate in plastica;
- Tubetti di dentifricio, creme e simili;
- Rifiuti ospedalieri;
- Barattoli e sacchetti per colle, vernici e solventi;
- Elettrodomestici, mobili, accessori auto;
- Canne per irrigazione, guaine e canaline di impianti elettrici;
- Bidoni e cestini porta rifiuti;
- Giocattoli;
- Custodie per CD, musicassette, videocassette;
- Borse, zainetti, sporte, sacconi per materiali edile.

- ➔ **Gli imballaggi in plastica vanno conferiti vuoti e privi di residui.**
- ➔ **Per quanto possibile, schiacciare i contenitori per ridurli di volume prima di depositarli nel sacchetto.**

**RACCOLTA PORTA A PORTA
GIOVEDÌ OGNI DUE SETTIMANE**

in alternanza con la plastica come da calendario annuale distribuito esporre i rifiuti fuori casa la sera precedente i giorni stabiliti per il ritiro

- ➔ **Per le grosse utenze artigianali e commerciali i giorni di raccolta seguiranno i calendari e gli orari previsti per le utenze domestiche.**

MODALITÀ DI RACCOLTA

Questi rifiuti vanno raccolti da tutte le utenze (anche quelle condominiali) nei **SACCHETTI TRASPARENTI GIALLI**, ed esposti sul fronte stradale.



- ➔ **I contenitori di ammoniaca, candeggina, disinfettanti e simili privi di residui e sciacquati possono essere conferiti con gli imballaggi in plastica. Tutti gli altri prodotti tossici (vernici, solventi, smalti, ecc.) e loro contenitori vanno conferiti presso la piattaforma comunale.**



MANUALE PER LA RACCOLTA DIFFERENZIATA

RACCOLTA VETRO E LATTINE



Fanno parte di questa categoria:

SI

- Bottiglie, vasetti e barattoli, bicchieri e contenitori di vetro di qualsiasi colore (acqua, vino, bibite, succhi di frutta, bicchieri, ecc...);
- Lattine in alluminio; scatole e contenitori in banda stagnata per alimenti e prodotti di igiene personale; tappi e coperchi metallici; carta stagnola e vaschette in alluminio; stampi per dolci in metallo; piccoli oggetti metallici.

Non fanno parte di questa categoria:

NO

- Specchi;
- Vetri di finestre;
- Tappi di sughero o silicone;
- Piatti;
- Tazzine;
- Porcellana;
- Cristallo;
- Lampadine;
- Lampade al neon;
- Pirex;
- Plexiglas;
- Pentolini;
- Tubetti di dentifricio o maionese.

➔ *Per le grosse utenze artigianali e commerciali i giorni di raccolta seguiranno i calendari e gli orari previsti per le utenze domestiche.*

MODALITÀ DI RACCOLTA

Questi rifiuti vanno conferiti sfusi negli appositi **MASTELLI** da esporre di fronte a casa.



Per utenze condominiali con più di 4 unità:

Questi rifiuti vanno conferiti sfusi nel **BIDONE CARRELLATO** da 120 l da esporre di fronte a casa.



**RACCOLTA PORTA A PORTA
1 VOLTA ALLA SETTIMANA**

IL LUNEDÌ

esporre i rifiuti fuori casa la sera precedente i giorni stabiliti per il ritiro

MANUALE PER LA RACCOLTA DIFFERENZIATA

RACCOLTA RIFIUTI SOLIDI INDIFFERENZIATI



Fanno parte di questa categoria i materiali che non rientrano nelle altre tipologie di rifiuti riciclabili:

SI

- Ceramica;
- Sacchetti formati da materiali accoppiati (plastica + alluminio, plastica + carta);
- Posateria in plastica usa e getta;
- Cd, videocassette;
- Pannolini e assorbenti;
- Lampadine;
- Penne e pennarelli;
- Giocattoli e oggetti in plastica;
- Sacchi per aspirapolvere;
- Oggetti e tubi in gomma;
- Spazzolini e rasoi in plastica;
- Collant;
- Lettiere per animali;
- Cartoni della pizza.

**RACCOLTA PORTA A PORTA
1 VOLTA ALLA SETTIMANA
IL LUNEDÌ**

**esporre i rifiuti fuori casa la sera
precedente i giorni stabiliti per il ritiro.**

- ➔ *Per le grosse utenze artigianali e commerciali i giorni di raccolta seguiranno i calendari e gli orari previsti per le utenze domestiche.*

MODALITÀ DI RACCOLTA

Questi rifiuti vanno raccolti da tutte le utenze (anche quelle condominiali) negli appositi **SACCHI TRASPARENTI VIOLA IN POLIETILENE**.



**RACCOLTA MEDICINALI
SCADUTI E PILE ESAUSTE**



Devono essere conferiti presso i contenitori dislocati in vari punti del paese e precisamente:

• **MEDICINALI**



• **PILE E BATTERIE DI PICCOLE DIMENSIONI ESAUSTE**



MODALITÀ DI RACCOLTA

I medicinali scaduti possono essere conferiti nei contenitori appositi posti all'esterno delle farmacie delle seguenti vie:

- Via Tosi (Farmacia)
- Via A. Da Giussano (Parafarmacia)

MODALITÀ DI RACCOLTA

Le pile e batterie esauste di piccole dimensioni possono essere conferite nei contenitori appositi siti nelle seguenti vie:

- Via Speroni (davanti Scuola Elementare);
- Via Olcella (davanti Scuola Media);
- Via A. da Giussano (davanti negozio Leoni Angelo);
- Piattaforma ecologica
- Via Ferrazzi (c/o negozio Elettrovideo);

La raccolta delle altre tipologie di rifiuti pericolosi viene effettuata presso la piattaforma ecologica.

ATTENZIONE! In linea di massima conferire nei contenitori per farmaci solo la parte della confezione rimasta a contatto con il medicinale (es. blister sagomato per le pastiglie), dividendo la scatola in cartone (da conferire con la carta). Gettare con i farmaci solo le scatole in cartone che avvolgono i flaconi, che ne eviteranno l'eventuale rottura.



MANUALE PER LA RACCOLTA DIFFERENZIATA

RACCOLTA TOSSICI E NOCIVI, ETICHETTATI "T E/O F"



Sono i prodotti e i loro contenitori contrassegnati sulla confezione dai seguenti simboli di pericolosità:



TOSSICI



INFIAMMABILI



NOCIVI



CORROSIVI

Appartengono a questa categoria i seguenti prodotti, inclusi i loro contenitori:

- candeggina,
- ammoniaca,
- disinfettanti,
- alcool etilico e denaturato,
- vernici, solventi, smalti,
- antiparassitari, insetticidi,
- inchiostro.

(Se i contenitori di ammoniaca, candeggina, disinfettanti e simili vengono sciacquati e non contengono residui possono essere conferiti con gli imballaggi in plastica nel sacco giallo trasparente)

QUESTI RIFIUTI VANNO CONFERITI PRESSO LA PIATTAFORMA ECOLOGICA

PIATTAFORMA ECOLOGICA

MODALITÀ DI CONFERIMENTO UTENZE DOMESTICHE

è possibile conferire:

RIFIUTI INGOMBRANTI

- Materassi e divani;
- Porte e infissi;
- Polistirolo in grandi quantità;
- Mobilio di vario genere non in legno.

VERDE

- Scarti verdi del giardino (erba e potature siepi e piante);
- Scarti di ortaggi;

INERTI

- Apparecchi sanitari (lavabi, ecc.), escluse le parti metalliche;
- Porcellane, ceramiche e terracotte;
- Mattoni e laterizi provenienti dalle piccole ristrutturazioni casalinghe.

Attenzione: il conferimento dei rifiuti inerti può essere effettuato con le seguenti modalità:

- Fino ad un quantitativo di 5 sacchi da 25 lt al giorno con l'utilizzo del solo badge;
- Per quantitativi superiori a quelli sopra indicati e fino ad un massimo di un' automezzo "tipo daily" è necessaria preventiva autorizzazione rilasciata dall'Ufficio Ecologia del Comune.

LEGNO

- Mobili e sedie in legno;
- Serramenti e porte di legno;
- Legno non trattato in genere.

CONTENITORI ETICHETTATI "T" e/o "F"

- Contenitori esausti in genere di sostanze tossiche e infiammabili di uso domestico (acidi, candeggina, ammoniaca, trielina, benzina, vernici, antiparassitari, insetticidi, inchiostro) contrassegnati con i simboli.



TOSSICI



INFIAMMABILI



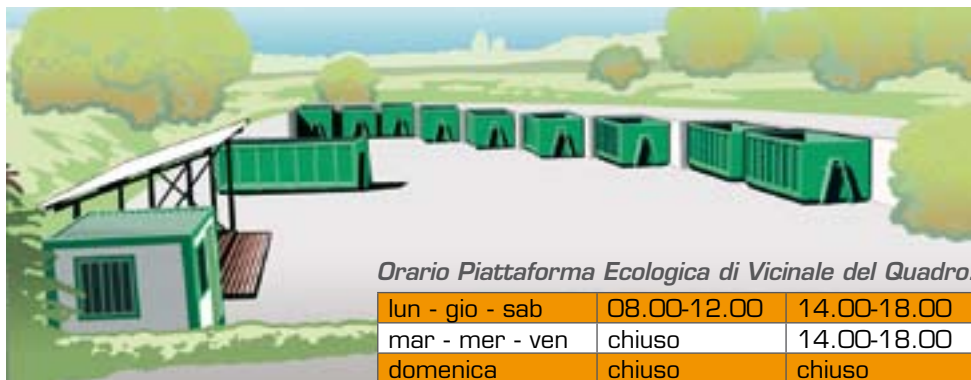
NOCIVI



CORROSIVI

È inoltre possibile conferire presso la Piattaforma Ecologica:

- Batterie per auto;
- Pile;
- Carta e cartone;
- Vetro e lastre di vetro;
- Polipropilene;
- Componenti elettronici;
- Toner, olio smessi;
- Materiali ferrosi;
- Frigoriferi;
- Televisori.



Orario Piattaforma Ecologica di Vicinale del Quadro:

lun - gio - sab	08.00-12.00	14.00-18.00
mar - mer - ven	chiuso	14.00-18.00
domenica	chiuso	chiuso

MODALITÀ DI CONFERIMENTO UTENZE NON DOMESTICHE

ATTIVITÀ ARTIGIANALI ED INDUSTRIALI

- Si ricorda che è *vietato* conferire presso la piattaforma *scarti derivanti dalla propria lavorazione*.

Le attività *artigianali e industriali possono* conferire *esclusivamente* le seguenti tipologie di rifiuto (massimo un mc al giorno) accompagnati da formulario di identificazione:

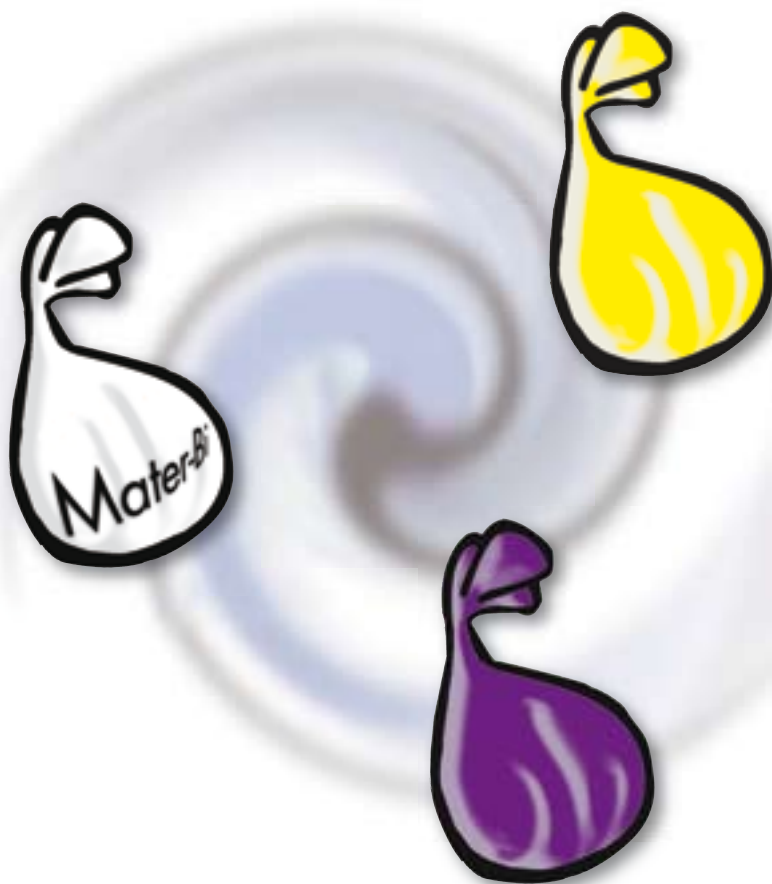
- Carta;
- Verde e ramaglie;
- Lastre e contenitori in vetro;
- Metalli.

Le attività *artigianali e industriali non possono* conferire:

- **RIFIUTI INERTI** provenienti da demolizioni e costruzioni (macerie).
- **RIFIUTI PERICOLOSI** (ad es.: batterie, televisori, monitor, vernici, neon, toner, frigoriferi e congelatori, olio esausto, ecc.).
- Per conferire altre tipologie di rifiuti (es. ingombranti, legno) è necessario chiedere *preventiva autorizzazione all'ufficio ecologia del comune*.
- L'accesso alle utenze *artigianali ed industriali* è consentito dal *lunedì* negli orari di apertura della piattaforma (non è consentito l'accesso al sabato).

MANUALE PER LA RACCOLTA DIFFERENZIATA

MODALITÀ DISTRIBUZIONE SACCHI



Oltre alla dotazione annuale standard di sacchi fornita dal Comune è possibile rifornirsi, a pagamento, di sacchetti per la raccolta differenziata presso il distributore automatico posto in Municipio (Piazza Carroccio 15).

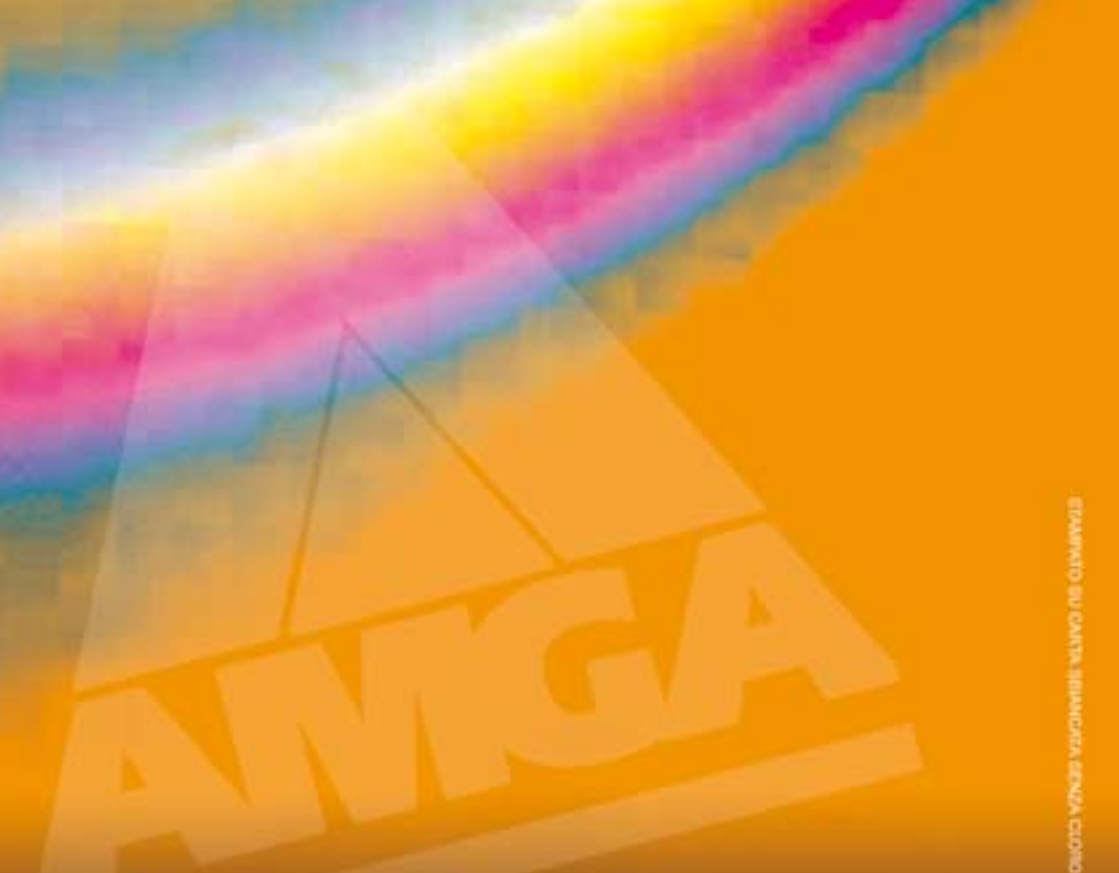
È tuttavia possibile utilizzare altri sacchi distribuiti presso gli esercizi commerciali purchè conformi ai criteri indicati:

- per l'umido è consentito il solo utilizzo di sacchi in mater-bi,
- per carta e plastica sacchi semitrasparenti gialli,
- per il secco indifferenziato sacchi viola o grigi semitrasparenti.

SI RICORDA

- che i sacchi per il servizio di raccolta devono essere collocati chiusi a bordo strada dopo le ore 22.00 della sera precedente ed entro le ore 6.00 del mattino di raccolta;
- che nei confronti dei contravventori si applicheranno le sanzioni previste dal vigente Regolamento Comunale.

Per segnalare problemi o chiarire i propri dubbi sulla raccolta differenziata dei rifiuti chiamare il numero verde: **800.19.63.63**



per informazioni:

**Aemme Linea Ambiente Srl
(Gruppo AMGA Legnano SpA)**

via per Busto Arsizio 53 - Legnano

numero verde 800 19 63 63

tel. 0331 59 81 03 / 0331 54 02 23

info.igieneambiente@aemmelineaambiente.it

www.aemmelineaambiente.it

