



trasformiamoli
in ricchezza
**DIFFERENZIAMO
MEGLIO**

**EDIZIONE
AGGIORNATA**

Magenta Fa La Differenza



Insieme per una buona raccolta

La buona gestione integrata dei rifiuti urbani consente di rispettare l'ambiente, ridurre i costi di smaltimento e mantenere più pulita e bella la città. Sono questi gli obiettivi perseguiti continuamente dal Comune di Magenta e ASM srl, attraverso la partecipata Aemme Linea Ambiente srl, per continuare a garantire un servizio di igiene ambientale di qualità e ad alta efficienza.

Una politica industriale questa che progressivamente ha portato ad un incremento della percentuale della raccolta differenziata con punte vicine al 70%, nonché a mantenere un trend positivo di crescita negli anni.

Tutto questo è stato possibile grazie al comportamento virtuoso dei cittadini di Magenta, alle buone pratiche che adottano ogni giorno compiendo una corretta raccolta differenziata che consente all'azienda il recupero e il conseguente riciclo di materiale che così può tornare a nuova vita.

Effettuare la differenziazione dei rifiuti, quindi, è segno di civiltà, di attenzione e rispetto per l'ambiente in cui viviamo. È importante perché riduce i rifiuti destinati alle discariche e li trasforma in ricchezza per il pianeta. Una buona gestione integrata dei rifiuti urbani si traduce in risparmi energetici, riciclaggio delle materie prime e riduzione dell'inquinamento dell'ambiente.

Il Comune di Magenta, con il supporto di ASM srl e Aemme Linea Ambiente srl, promuove campagne di sensibilizzazione per mantenere alta l'attenzione dei cittadini su questo tema e adotta strategie volte a potenziare il servizio, per esempio con l'introduzione della raccolta gratuita dei rifiuti ingombranti a domicilio su chiamata.

Lo scopo di questo vademecum è di fornire consigli utili per continuare a migliorare il servizio di raccolta. Senza la collaborazione e l'impegno di tutti i cittadini non è pensabile avere buoni risultati. Non resta che ringraziare le famiglie magentine per quanto hanno fatto fino adesso e per quanto sicuramente faranno in futuro diventando sempre più protagonisti di questo progetto di crescita sociale e civile.



**VIVI MAGENTA CON STILE ...
AIUTACI A TENERLA PULITA**



SACCHI e CONTENITORI

Per la prima dotazione di SACCHI, CONTENITORI e di BIDONCINI necessari all'effettuazione della raccolta differenziata, occorre recarsi presso gli uffici di **Aemme Linea Ambiente** in via Murri nei seguenti giorni: **da lunedì al venerdì dalle ore 8,30 alle ore 12,30.**

SACCHI

Si utilizzano sacchi in Mater-Bi per la raccolta dell'**UMIDO/ORGANICO**.

Si utilizza il sacco viola semitrasparente per la raccolta dell'**INDIFFERENZIATO**.

Si utilizza il sacco giallo semitrasparente per la raccolta della **PLASTICA**.

BIDONCINI

Si utilizzano i bidoncini per le piccole utenze differenziando: **UMIDO/ORGANICO E VETRO- LATTINE**.

CONTENITORI CARRELLATI

Si utilizzano i contenitori carrellati per i condomini e le grosse utenze e si differenziano: **UMIDO/ORGANICO, CARTA - CARTONE E TETRA PAK, VETRO - ALLUMINIO**.

DISTRIBUTORI AUTOMATICI DI SACCHI

I distributori automatici di sacchi sono dislocati presso:

Comune di Magenta P.zza Formenti - U. R. P

ASM s.r.l Via Crivelli, 39 Magenta.

MODALITÀ di RACCOLTA

PORTA A PORTA

Il sistema di raccolta PORTA A PORTA ha garantito, negli anni, l'aumento della raccolta differenziata, assicurato maggiore pulizia della città e comodità per i cittadini in quanto i rifiuti vengono ritirati direttamente "a domicilio" secondo le modalità descritte in questo opuscolo.

FREQUENZE

Umido - Organico

due volte alla settimana;

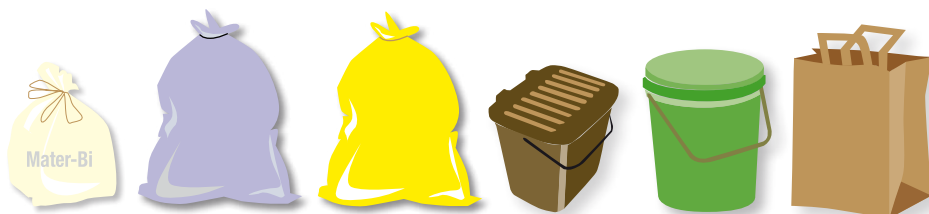
Plastica, Vetro e Lattine, Carta e Cartone, Indifferenziato **una volta alla settimana.**

ORARIO RACCOLTA RIFIUTI

I rifiuti vengono prelevati a partire dalle ore 6.00 del giorno previsto per il ritiro; si consiglia di posizionare i sacchi, i bidoncini e i contenitori carrellati fuori casa, ben visibili alla sera del giorno precedente la raccolta.

FESTIVITÀ

In occasione delle festività, eventuali variazioni del servizio di raccolta saranno comunicate attraverso la stampa locale e il sito internet.



UMIDO ORGANICO

RACCOLTA PORTA A PORTA 2 VOLTA ALLA SETTIMANA
esporre i rifiuti fuori casa la sera precedente i giorni stabiliti per il ritiro

Il cestino aerato BioBox, in vostra dotazione, è un contenitore innovativo per la raccolta domestica dell'umido organico. Va utilizzato esclusivamente con i sacchetti biodegradabili per raccogliere gli scarti di cucina e piccoli resti vegetali, quali fiori recisi.

Una volta riempito il sacchetto, trasferirlo nell'apposito contenitore marrone (secchiello per utenze singole o carrellato per utenze condominiali) ed esporlo fuori casa nei giorni di raccolta. L'uso del cestino aerato facilita la raccolta dell'umido organico perchè:

- **consente il passaggio dell'aria, impedendo la formazione di cattivi odori;**
- **asciuga il rifiuto evitando che il ristagno di liquidi faccia rompere il sacchetto così da essere sostituito con minor frequenza.**

Proprio perchè non produce odori e non sgocciola, il cestello può essere tenuto dentro casa, anche per evitare di attirare insetti fastidiosi.

SI DIFFERENZIANO:

Sì

- AVANZI DI CIBO FREDDI E NON LIQUIDI
- RESTI DI FRUTTA E DI VERDURA
- GUSCI DI UOVO
- CONCHIGLIE
- PICCOLE OSSA
- LISCHE DI PESCE
- FONDI DI CAFFÈ
- THE, TISANE ecc. (anche in bustina)
- PICCOLE PIANTE E FIORI RECISI
- TOVAGLIOLI E FAZZOLETTI
- LETTIERE ECOLOGICHE PER GATTI

BIOBOX



**ATTENZIONE INSERIRE
avanzi CRUDI o COTTI
purchè freddi**

UMIDO ORGANICO

CASA INDIPENDENTE



UTILIZZA SOLO SACCHETTI BIODEGRADABILI. QUANDO IL SACCHETTO È PIENO CHIUDILO E METTILO NEL MASTELLO MARRONE DA ESPORRE FUORI CASA ENTRO LE ORE SEI DEL GIORNO DEL RITIRO O ALLA SERA PRECEDENTE

CONDOMINI (con cinque o più famiglie)



UTILIZZA SOLO SACCHETTI BIODEGRADABILI. QUANDO IL SACCHETTO È PIENO CHIUDILO E METTILO NEL CONTENITORE CARRELLATO MARRONE DA ESPORRE IN STRADA ENTRO LE ORE SEI DEL GIORNO DEL RITIRO O ALLA SERA PRECEDENTE



ATTENZIONE

Grandi quantità di verde e ramaglie vanno conferite presso la Piattaforma Raccolta Differenziata

Il compostaggio domestico

Ogni famiglia può smaltire nel proprio giardino i rifiuti organici attraverso la pratica del COMPOSTAGGIO DOMESTICO. E' una semplice tecnica agronomica copiata dalla natura che, sfruttando l'azione di microrganismi naturalmente presenti nei rifiuti, permette di trasformare gli avanzi di cucina e gli scarti vegetali in terriccio (compost) da utilizzare nell'orto o nel giardino come fertilizzante.

Consiste in pratica nell'allestire in giardino l'apposita compostiera dentro cui cumulare umido organico alternato a scarti di manutenzione del verde: il processo è semplice da gestire e, se svolto correttamente, non crea particolari odori.



PLASTICA

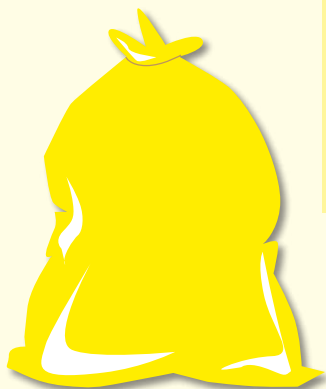
RACCOLTA PORTA A PORTA 1 VOLTA ALLA SETTIMANA
esporre i rifiuti fuori casa la sera precedente i giorni stabiliti per il ritiro

SI DIFFERENZIANO:

Sì

- BOTTIGLIE DI ACQUA, OLIO, SUCCHI E BIBITE
- LATTE E BEVANDE IN GENERE
- PIATTI E BICCHIERI DI PLASTICA
- CONFEZIONI RIGIDE/FLESSIBILI PER ALIMENTI IN GENERE
- VASCHETTE PER ALIMENTI ANCHE IN POLISTIROLO
- BUSTE E SACCHETTI PER ALIMENTI IN GENERE (es. pasta, riso, salatini, caramelle e surgelati)
- CONTENITORI PER YOGURT, CREME DI FORMAGGIO E DESSERT
- RETI PER FRUTTA E VERDURA
- FILM E PELLICOLE TRASPARENTI
- BARATTOLI PER ALIMENTI IN POLVERE (es. cioccolato solubile)
- FLACONI DI DETERSIVI
- BARATTOLI PER IL CONFEZIONAMENTO DI PRODOTTI VARI
- FILM E PELLICOLE DA IMBALLAGGIO
- BLISTER E CONTENITORI RIGIDI E FORMATI A SAGOMA (es. gusci per giocattoli, articoli da cancelleria, gadget vari, articoli da ferramenta e il fai da te)
- SCATOLE E BUSTE PER IL CONFEZIONAMENTO DI CAPI D'ABBIGLIAMENTO
- GUSCI IN POLISTIROLO ESPANSO
- REGGETTE PER LEGATURA DI PACCHI
- SACCHI, SACCHETTI E BUSTE (es. shopper, sacchi per detersivi, per prodotti di giardinaggio e per alimenti di animali)
- VASI PER VIVAISTI

PLASTICA



Nel SACCO GIALLO vanno inseriti tutti gli imballaggi di plastica, ossia i contenitori dei prodotti che quotidianamente acquistiamo (alimentari e non alimentari).

Gli imballaggi vanno svuotati da eventuali residui di prodotto e infine schiacciati per ridurre il volume al minimo.

CASA INDIPENDENTE



UTILIZZA IL SACCO GIALLO SEMITRASPARENTE E METTILO FUORI CASA ENTRO LE ORE SEI DEL GIORNO DEL RITIRO O ALLA SERA PRECEDENTE

CONDOMINI



UTILIZZA IL SACCO GIALLO SEMITRASPARENTE E METTILO FUORI CASA ENTRO LE ORE SEI DEL GIORNO DEL RITIRO O ALLA SERA PRECEDENTE

ATTENZIONE

La raccolta differenziata delle materie plastiche riguarda in particolare gli imballaggi, che costituiscono una percentuale rilevante della plastica contenuta nei rifiuti urbani (oltre il 50%).

Non vanno differenziati nella plastica:

**POSATE IN PLASTICA
GIOCATTOLI**

BENI DUREVOLI IN PLASTICA

(elettrodomestici, articoli casalinghi, complementi d'arredo, ecc.)

I contenitori di ammoniaca, candeggina, disinfettanti e simili privi di residui e sciacquati possono essere conferiti con gli imballaggi in plastica.

VETRO - LATTINE

RACCOLTA PORTA A PORTA 1 VOLTA ALLA SETTIMANA
esporre i rifiuti fuori casa la sera precedente i giorni stabiliti per il ritiro

SI DIFFERENZIANO:

Sì

- **TUTTI GLI IMBALLAGGI DI VETRO** (es. bottiglie, flaconi, barattoli e boccette di profumi)
- **BICCHIERI IN VETRO**
- **CONTENITORI PER ALIMENTI** (es. legumi in genere, conserve, frutta sciroppata, tonno, sardine, olio d'oliva, carne, alimenti per animali, bevande)
- **CHIUSURE METALLICHE PER VASETTI DI VETRO** (es. confetture, marmellate, miele e passata di pomodoro)
- **TAPPI DELLE BOTTIGLIE DI VETRO**
- **SCATOLE IN ACCIAIO UTILIZZATE PER LE CONFEZIONI REGALO** (es. biscotti, cioccolatini, caramelle, dolci e liquori)
- **LATTINE PER BIBITE E CONSERVE CON SIMBOLO "AL"**
- **FOGLI DI ALLUMINIO DA CUCINA**
- **INVOLUCRI PER CIOCCOLATA O DOLCI SOLIDI**
- **VASCHEE E CONTENITORI IN ALLUMINIO PER LA CONSERVAZIONE E IL CONGELAMENTO DEI CIBI**
- **COPERCHIETTI DI VASETTI DI YOGURT E SIMILARI**

**ATTENZIONE
È PREFERIBILE RISCIAQUARE
I CONTENITORI**

VETRO - LATTINE

CASA INDIPENDENTE



UTILIZZA IL CONTENITORE VERDE E METTILO FUORI CASA ENTRO LE ORE SEI DEL GIORNO DEL RITIRO O ALLA SERA PRECEDENTE

CONDOMINI (con cinque o più famiglie)



CONFERISCI VETRO E LATTINE NEL CONTENITORE CARRELLATO VERDE DA ESPORRE ENTRO LE ORE SEI DEL GIORNO DEL RITIRO O ALLA SERA PRECEDENTE

ATTENZIONE

**Non vanno gettati con vetro e lattine:
ceramica, porcellana, terracotta e lampadine ad incandescenza.**

Con 1 kg di rottame di vetro si può produrre all'infinito 1 kg di nuovi contenitori, senza aggiungere nient'altro. L'unico limite è il colore: da vetro colorato si può ottenere solo contenitori colorati.



CARTA - CARTONE E TETRA PAK

RACCOLTA PORTA A PORTA 1 VOLTA ALLA SETTIMANA
esporre i rifiuti fuori casa la sera precedente i giorni stabiliti per il ritiro

SI DIFFERENZIANO:

Sì

CARTA:

- GIORNALI, RIVISTE, FUMETTI E TUTTA LA STAMPA COMMERCIALE
- SACCHETTI PER ALIMENTI, PER IL PANE O PER LA FRUTTA
- SACCHETTI DI CARTA CON I MANICI
- FOGLI DI CARTA DI OGNI TIPO E DIMENSIONE (es. poste e foglietti dei farmaci)

CARTONE:

- TUTTI GLI IMBALLAGGI IN CARTONE ONDULATO
- CONTENITORI IN CARTONE PER FRUTTA E VERDURA

CARTONCINO:

- TUTTE LE CONFEZIONI E GLI IMBALLAGGI IN CARTONCINO
- CONTENITORI DI PRODOTTI ALIMENTARI (es. astucci per pasta, per riso, per cereali)
- TUTTE LE FASCETTE IN CARTONCINO DI PRODOTTI (es. conserve, yogurt e bevande)
- SCATOLE (es. scarpe, detersivi per lavatrici e lavastoviglie, le scatole medicinali vuote)

TETRA PAK:

- CONTENITORI IN TETRA PAK PER BEVANDE (es. latte, succhi di frutta, vino, panna e simili)

**ATTENZIONE NON CONFERIRE
CARTA SPORCA,
PLASTIFICATA O OLEATA**

CARTA - CARTONE E TETRA PAK



La raccolta deve essere fatta **SENZA** utilizzare i sacchi di plastica. Eliminare parti in plastica, metallo e materiali non riciclabili con la carta. La carta dovrà essere esposta in maniera ordinata e legata.

La carta può essere raccolta anche dentro scatole di cartone o in sacchetti di carta.

CASA INDIPENDENTE



ESPONI CARTA E CARTONE IN MANIERA ORDINATA DAVANTI AL NUMERO CIVICO ENTRO LE ORE SEI DEL GIORNO DEL RITIRO O ALLA SERA PRECEDENTE

CONDOMINI



CONFERISCI LA CARTA E IL CARTONE NEL CONTENITORE CARRELLATO BIANCO DA ESPORRE ENTRO LE ORE SEI DEL GIORNO DEL RITIRO O ALLA SERA PRECEDENTE



Il Tetrapak è un materiale composto da carta, plastica e alluminio interamente riciclabili.

Nell'uso comune è utilizzato per la conservazione e il confezionamento di bevande e alimenti come latte, succhi di frutta, panna, vino, ecc... Cartoni per bevande e alimenti in tetrapak rientrano nella categoria degli imballaggi a base di cellulosa.

Sono avviati al riciclo presso le cartiere dove la parte di cellulosa viene separata con una semplice azione meccanica a base di acqua e successivamente trasformati in carta riciclata.



IL CONTENITORE CARRELLATO PER LA RACCOLTA DI CARTA CARTONE E TETRA PAK DEVE ESSERE DI COLOR BIANCO E PUÒ ESSERE ACQUISTATO PRESSO AEMME LINEA AMBIENTE



SECCO e RESIDUO

RACCOLTA PORTA A PORTA 1 VOLTA ALLA SETTIMANA
esporre i rifiuti fuori casa la sera precedente i giorni stabiliti per il ritiro

La frazione "SECCA", chiamata anche "resto", è costituita da ciò che rimane del rifiuto casalingo, dopo aver separato il rifiuto umido di origine organica e gli altri materiali oggetto di specifica raccolta differenziata (plastica, carta, vetro, lattine, ingombranti, medicinali, ecc.).

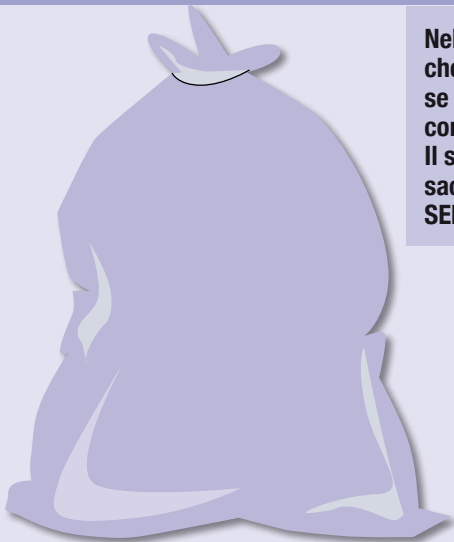
SI DIFFERENZIANO:

Sì

- **CONTENITORI O SACCHETTI COMPOSTI DA PIÙ MATERIALI**
- **NYLON**
- **POSATE DI PLASTICA**
- **PANNOLINI E ASSORBENTI**
- **MOZZICONI DI SIGARETTA**
- **CARTA OLEATA O PLASTIFICATA**
- **PENNE E PENNARELLI**
- **SACCHI PER ASPIRAPOLVERE**
- **CASALINGHI IN PLASTICA**
- **GIOCATTOLE E SOPRAMMOBILI**
- **COMPACT DISC, MUSICASSETTE, VIDEOCASSETTE E CUSTODIE**
- **OGGETTI E TUBI IN GOMMA**
- **CERAMICA, PORCELLANA, TERRACOTTA E CRISTALLO**
(in modiche quantità: in caso di grandi quantità conferire in Piattaforma Raccolta Differenziata)
- **COSMETICI E SPUGNE SINTETICHE**
- **RASOI USA E GETTA**
- **ACCENDINI SCARICHI**
- **TUBETTI DI DENTIFRIZIO, COSMETICI E ALIMENTARI**
- **GARZE E CEROTTI**
- **SCHEDE TELEFONICHE**
- **LAMPADINE AD INCANDESCENZA**
- **LETTIERE SE NON ECOLOGICA**

**UTILIZZARE
SACCO SEMI - TRASPARENTE
NO SACCO NERO**

SECCO e RESIDUO



Nel **SECCO** si raccolgono tutti quei rifiuti che non possono essere avviati al recupero: se mescolati ai rifiuti differenziati ne comprometterebbero il riciclo. Il secco non riciclabile va conferito chiuso in sacchetti all'interno degli appositi **SACCHI SEMITRASPARENTI VIOLA**.

CASA INDIPENDENTE



UTILIZZA IL SACCO VIOLA SEMITRASPARENTE E METTILO FUORI CASA ENTRO LE ORE SEI DEL GIORNO DEL RITIRO O ALLA SERA PRECEDENTE

CONDOMINI



UTILIZZA IL SACCO VIOLA SEMITRASPARENTE E METTILO FUORI CASA ENTRO LE ORE SEI DEL GIORNO DEL RITIRO O ALLA SERA PRECEDENTE

PRIMA REGOLA: RIDURRE I RIFIUTI

EVITA PRODOTTI USA-GETTA
(rasoi, piatti e bicchieri di plastica, ecc.)

SCEGLI DETERSIVI CON LE RICARICHE

SCEGLI PRODOTTI CON MINOR IMBALLO POSSIBILE

USA SHOPPER RIUTILIZZABILI

UTILIZZA PRODOTTI CON VUOTO A RENDERE

O DISTRIBUITI ALLA SPINA

EVITA STAMPE INUTILI

BEVI ACQUA DEL RUBINETTO, E' BUONA E CONTROLLATA

DONA A SCUOLE O BIBLIOTECHE I LIBRI USATI

PILE ESAUSTE

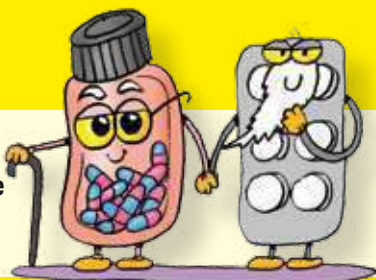
Contenendo sostanze altamente inquinanti che possono essere dannose per l'uomo e l'ambiente, è fondamentale che la raccolta avvenga separata da tutti gli altri rifiuti.



Sì CONTENITORI "PILE ESAUSTE" DISLOCATI SUL TERRITORIO COMUNALE

MEDICINALI SCADUTI

Contenendo sostanze altamente inquinanti che possono essere dannose per l'uomo e l'ambiente, è fondamentale che la raccolta avvenga separata da tutti gli altri rifiuti.



Sì CONTENITORI FARMACI DISLOCATI PRESSO LE FARMACIE

INDUMENTI USATI

Inserire gli indumenti in sacchi ben chiusi, questo facilita la raccolta che viene eseguita manualmente.
Non inserire indumenti sporchi.
Non depositare sacchi all'esterno del contenitore.



Sì CONTENITORI DISLOCATI SUL TERRITORIO COMUNALE

TOSSICI NOCIVI

Tutti i prodotti definiti tossici e nocivi sono contrassegnati sulla loro confezione dai simboli che indicano pericolosità. La raccolta di questi rifiuti viene effettuata presso la Piattaforma Raccolta Differenziata negli appositi contenitori.



INFIAMMABILE



COMBURENTE



CORROSIVO



TOSSICO



IRRITANTE



PERICOLOSO
PER L'AMBIENTE

SI DIFFERENZIANO:

Sì

- CANDEGGINA
- AMMONIACA
- DISINFETTANTI
- ALCOL ETILICO E DENATURATO
- VERNICI
- SOLVENTI
- SMALTI

ATTENZIONE



I contenitori di ammoniaca, candeggina, disinfettanti e simili privi di residui e sciacquati possono essere conferiti con gli imballaggi in plastica.

PIATTAFORMA RACCOLTA DIFFERENZIATA

L'ingresso alla Piattaforma è consentito solo ai residenti del Comune di Magenta. Per accedere alla Piattaforma occorre utilizzare la Carta Regionale Servizi (C.R.S.) nell'apposito lettore posto all'ingresso della stessa.

SI DIFFERENZIANO:

Sì

- INGOMBRANTI
- VETRO E LASTRE IN VETRO
- METALLO
- CARTA CARTONE
- MOBILI E LEGNAME
- VERDE E RAMAGLIE
- INERTI DA PICCOLE COSTRUZIONI EDILIZIE
- PNEUMATICI
- PLASTICA
- PICCOLI E GRANDI ELETTRODOMESTICI

R.U.P. Rifiuti Urbani Pericolosi

- OLIO VEGETALE E MINERALE
- FARMACI
- TONER
- VERNICI - SOLVENTI - PITTURE
- PILE
- ACCUMULATORI AL PIOMBO
- NEON LUNGI - NEON CORTI
- APPARECCHIATURE ELETTRONICHE
- TELEVISORI - MONITOR
- FRIGORIFERI

**NON E' CONSENTITO
PRELEVARE MATERIALE
DEPOSITATO IN PIATTAFORMA**

PIATTAFORMA RACCOLTA DIFFERENZIATA



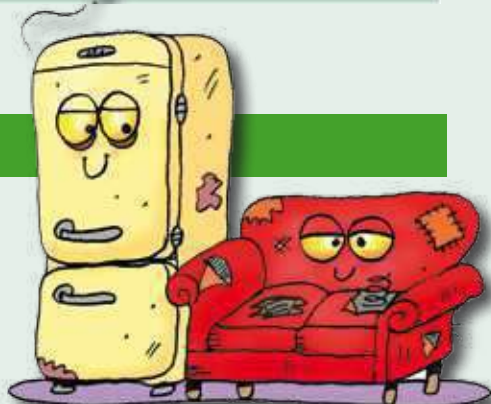
GIORNI DI APERTURA della Piattaforma via Murri

Lunedì	dalle ore 8,00 alle 11,55 dalle ore 14,00 alle 16,45
Mercoledì e Venerdì	dalle ore 8,00 alle 11,55
Sabato	dalle ore 8,00 alle 11,55 dalle ore 14,00



VERDE RAMAGLIE

Presso la Piattaforma di via Murri,
è possibile conferire
sia il verde (taglio erba, foglie, ecc.)
sia le ramaglie (rami, potature, ecc.)



INGOMBRANTI

È previsto il ritiro “porta a porta”
su prenotazione

Numero Verde

800 196 363

ELENCO GIORNI DI RACCOLTA

				CARTA
VIA		UMIDO	SECCO	PLASTICA
				VETRO
LOCALITÀ	AIROLDI	MA/VE	VE	MA
VIA	ALBERTO DA GIUSSANO	MER/SA	SA	SA
VIA	ALESSANDRINI	MER/SA	ME	ME
VIA	ALLA CHIESA	MA/VE	VE	MA
VIA	ALLENDE	LU/GI	GI	GI
VIA	ALPINI D'ITALIA	MER/SA	ME	ME
VIA	AMENDOLA	MER/SA	SA	SA
VICOLO	ANCILLOTTO	LU/GI	LU	VE
VIA	ARETINO	MA/VE	MA	MA
VIA	ARIOLI	MER/SA	SA	SA
VICOLO	ASIAGO	LU/GI	GI	GI
VIA	ASPROMONTE	LU/GI	LU	GI
VIA	AVOGADRO	MER/SA	ME	ME
VIA	BACHELET	MER/SA	ME	ME
VIA	BANDIERA	MER/SA	ME	ME
VIA	BARACCA	MER/SA	ME	ME
VIA	BARBERI	MA/VE	VE	MA
VIA	BATTISTI	MER/SA	ME	ME
VIA	BELLINI	LU/GI	GI	GI
VIA	BERETTA DON POMPEO	MA/VE	MA	VE
VIA	BERETTA MOLLA BEATA	MA/VE	VE	MA
VIA	BERNINI	MER/SA	SA	SA
VIA	BERRA	MER/SA	SA	SA
VIA	BERSAGLIERI D'ITALIA	MA/VE	MA	MA
VIA	BEZZECA	MER/SA	ME	ME
VIA	BIXIO NINO	MER/SA	SA	SA
VIA	BLIGNY	LU/GI	LU	GI
VIA	BOCCACCIO GIOVANNI	MER/SA	SA	SA
VIA	BOFFALORA (Solo civici dispari dal 1 al 5)	MA/VE	MA	MA
STRADA	BOFFALORA dall' 1 al 26	MA/VE	VE	SA
VIA	BOFFALORA (Tranne civici dispari dal 1 al 5)	MA/VE	VE	SA
VIA	BOTTEGO VITTORIO	MA/VE	VE	MA
VIA	BROCCA GIOVANNI - Magenta	LU/GI	LU	VE
VIA	BROCCA LUIGI - Ponte Vecchio	MA/VE	VE	MA
VIA	BRODOLINI	MA/VE	VE	SA
VIA	BRONZETTI	MER/SA	ME	ME
VIA	BRUGALLO	MER/SA	ME	ME

ELENCO GIORNI DI RACCOLTA

				CARTA
VIA		UMIDO	SECCO	PLASTICA
				VETRO
VIA	CADORNA LUIGI	MER/SA	SA	SA
VIA	CAIROLI BENEDETTO	MA/VE	VE	MA
VIA	CANROBERT FRANCESCO	MER/SA	SA	SA
VIA	CANTORE	MER/SA	SA	SA
VIA	CAPROTTI	MER/SA	ME	ME
VIA	CARACCILO FRANCESCO	MER/SA	SA	SA
VIA	CARDANI PIETRO	MER/SA	ME	ME
VIA	CARDUCCI GIOSUE'	MA/VE	MA	MA
VIA	CARTESIO RENATO	MER/SA	ME	ME
VIA	CASATI GAETANO	LU/GI	GI	GI
VIA	CASLINI MADRE FIORINA	LU/GI	GI	GI
STRADA	CASTELLAZZO	MER/SA	ME	ME
VIA	CATTANEO GIOVANNI	LU/GI	LU	VE
VIA	CAVALLARI BRENNO	LU/GI	LU	VE
VIA	CAVOUR	LU/GI	GI	GI
VIA	CECCHI ANTONIO	MA/VE	VE	MA
PIAZZA	CERVI	MER/SA	SA	SA
VIA	CIMABUE	MER/SA	SA	SA
VIA	CIMAROSA DOMENICO	LU/GI	GI	GI
VIA	CLER GIOVANNI	MER/SA	SA	SA
VIA	COLLETTA PIETRO	MA/VE	VE	MA
VICOLO	COLOMBO	LU/GI	LU	GI
VIA	COLOMBO	MER/SA	ME	ME
VIA	CONFALONIERI FEDERICO	MER/SA	SA	SA
VIA	CONTE CACCIA	MER/SA	ME	ME
VICOLO	CORRIDONI FILIPPO	MA/VE	MA	VE
VIA	COZZI LUCIANO	MER/SA	ME	ME
VIA	CRESPI LUIGI	MER/SA	SA	SA
VIA	CRIVELLI	MER/SA	ME	ME
VIA	CROCE BENEDETTO	MA/VE	VE	MA
VIA	CUNI	MER/SA	SA	SA
VIA	CURIEL EUGENIO	MER/SA	ME	ME
VIA	DALLA CHIESA CARLO	MER/SA	SA	SA
VIA	DALMAZIA	LU/GI	LU	GI
VIA	DANDOLO EMILIO	MER/SA	SA	SA
VIA	D'ANNUNZIO GABRIELE	MER/SA	SA	SA
VIA	DANTE ALIGHIERI	MER/SA	SA	SA

ELENCO GIORNI DI RACCOLTA

				CARTA
VIA		UMIDO	SECCO	PLASTICA
				VETRO
VIA	DE AMICIS EDMONDO	MA/VE	MA	MA
VIA	DE CARDONA	MER/SA	SA	SA
VIA	DE GASPERI ALCIDE	LU/GI	LU	GI
VIA	DE MEDICI GIACOMO	MA/VE	VE	MA
VIA	DEGLI OLMI	MA/VE	VE	MA
VIA	DEI MILLE	LU/GI	GI	GI
VIA	DEI TIGLI	MA/VE	VE	MA
VIA	DEL CARSO	MER/SA	ME	ME
VIA	DEL RISORGIMENTO	MA/VE	VE	MA
VIA	DELLA RESISTENZA	MA/VE	VE	MA
VIALE	DELLO STADIO	LU/GI	LU	GI
VIA	DIAZ ARMANDO	LU/GI	LU	GI
VIA	DOMINIONI	MA/VE	VE	MA
VIA	DONATORE DI SANGUE	LU/GI	GI	GI
VIA	DONIZZETTI	LU/GI	GI	GI
VIA	EINAUDI	MA/VE	VE	MA
VIA	EINSTEIN ALBERT	MA/VE	VE	SA
VIA	EMILIANI	MER/SA	ME	ME
VIA	ESPINASSE	MER/SA	SA	SA
CORSO	EUROPA EST DI VIA ESPINASSE	MER/SA	SA	SA
CORSO	EUROPA OVEST DI VIA ESPINASSE	MA/VE	VE	SA
VIA	F.LLI DI DIO	MA/VE	MA	MA
VIA	FANTI	MA/VE	MA	MA
VIA	FARINATI	MA/VE	VE	MA
VIA	FERMI	MER/SA	SA	SA
VIA	FILZI	MA/VE	VE	SA
PIAZZA	FONTANA	LU/GI	LU	VE
VIA	FOPPA	MA/VE	VE	MA
PIAZZA	FORMENTI	LU/GI	LU	VE
VIA	FORNAROLI	LU/GI	LU	GI
VIA	FOSCOLO UGO	MA/VE	VE	MA
VIA	FUCINI	MA/VE	MA	MA
VIA	GALILEO GALILEI	MA/VE	VE	SA
VIA	GALLAZZI	MER/SA	SA	SA
GALLERIA	GALLERIA DEI PORTICI	LU/GI	LU	VE
VIA	GALLIANO	MA/VE	VE	MA
VIA	GALVANI	MA/VE	VE	SA

ELENCO GIORNI DI RACCOLTA

				CARTA
VIA		UMIDO	SECCO	PLASTICA
				VETRO
VIA	GARIBALDI	MER/SA	ME	VE
VIA	GESSI ROMOLO	MA/VE	VE	MA
PIAZZA	GIACOBBE GIOVANNI	LU/GI	LU	GI
VIA	GIOBERTI VINCENZO	MA/VE	VE	MA
PIAZZA	GIOVANNI XXIII	LU/GI	LU	VE
VIA	GIULIETTI GIUSEPPE	MA/VE	VE	MA
VIA	GIUSTI GIUSEPPE	LU/GI	LU	GI
VIA	GOITO	LU/GI	GI	GI
VIA	GORIZIA	MA/VE	VE	MA
VIA	GRAMSCI	MER/SA	ME	ME
VIA	GRANDI ACHILLE	MER/SA	ME	ME
VIA	1° MAGGIO	MER/SA	ME	ME
VIA	IMPASTATO GIUSEPPE	MA/VE	VE	SA
VICOLO	INVALIDI MUTILATI DEL LAVORO	MER/SA	ME	ME
VIA	ISONZO	MA/VE	VE	MA
CORSO	ITALIA	MA/VE	MA	MA
VIA	IV GIUGNO	LU/GI	LU	VE
VIA	IV NOVEMBRE	MER/SA	ME	ME
PIAZZA	KENNEDY	MA/VE	MA	VE
VIA	LAMARMORA ALFONSO	MER/SA	SA	SA
VIA	LEONARDO DA VINCI	MER/SA	ME	ME
VIA	LEOPARDI GIACOMO	MA/VE	MA	MA
PIAZZA	LIBERAZIONE	LU/GI	LU	VE
VIALE	LOMBARDIA	MER/SA	SA	SA
VIA	LOMENI	LU/GI	LU	GI
VIA	MAC-MAHON	MER/SA	SA	SA
VIA	MADDALENA DI CANOSSA	LU/GI	GI	GI
VIA	MAGELLANO FERDINANDO	MA/VE	VE	MA
VIA	MAGNA VIRGINIO	MER/SA	ME	ME
STRADA	MAINAGA	MA/VE	MA	MA
VIA	MANARA LUCIANO	MER/SA	ME	ME
VIA	MANIN DANIELE	MER/SA	SA	SA
VIA	MANZONI ALESSANDRO	LU/GI	LU	GI
STRADA	MARCALLO	MER/SA	SA	SA
VIA	MARCONI GUGLIELMO	MA/VE	VE	SA
VIA	MARINELLI GIOVANNI	MA/VE	VE	MA
VIA	MARONATI CARLO	MER/SA	ME	ME

ELENCO GIORNI DI RACCOLTA

				CARTA
VIA		UMIDO	SECCO	PLASTICA
				VETRO
VIA	MARONCELLI PIETRO	MER/SA	SA	SA
VIA	MATTEOTTI GIACOMO	MER/SA	ME	ME
VIA	MATTEUCCI CARLO	MA/VE	VE	SA
VIA	MAZENTA	LU/GI	LU	VE
VIA	MAZZINI GIUSEPPE	LU/GI	LU	GI
VIA	MAZZOLARI	MER/SA	ME	ME
VIA	MELLONI MACEDONIO	MER/SA	ME	ME
VIA	MELZI FRANCESCO	MER/SA	ME	ME
VIA	MENOTTI CIRO	MER/SA	SA	SA
VIA	MENTANA	LU/GI	LU	GI
VIA	MERINI ALDA	MER/SA	ME	ME
VIA	MEUCCI ANTONIO	MER/SA	ME	ME
VIA	MICCA PIETRO	MA/VE	VE	MA
VIA	MIGLIOLI GUIDO	MA/VE	VE	MA
VIA	MILANI	MER/SA	ME	GI
VIA	MILANO	LU/GI	GI	GI
VIA	MINZONI	MER/SA	ME	ME
VIA	MISERICORDIA	LU/GI	GI	GI
VIA	MONCENISIO	MA/VE	MA	MA
VIA	MONTE GRAPPA	MA/VE	VE	SA
VIA	MONTE NERO	MA/VE	VE	MA
VIA	MONTELLO	MA/VE	VE	SA
VIA	MONVISO	MA/VE	MA	MA
VIA	MORANTE ELSA	MER/SA	ME	ME
VIA	MORO ALDO	MER/SA	SA	SA
VIA	MURRI	MER/SA	ME	ME
VIA	NEGRI GAETANO	MA/VE	MA	MA
VIA	NENNI PIETRO	MER/SA	SA	SA
VICOLO	NICCOLINI GIAMBATTISTA	LU/GI	LU	GI
VIA	NIGRA COSTANTINO	LU/GI	GI	GI
VIA	NOVARA	MA/VE	MA	MA
VIA	OBERDAN GUGLIELMO	MER/SA	SA	SA
VIA	OLDANI BATTISTA	MER/SA	ME	ME
VIA	OLIVELLI TERESIO	MA/VE	VE	MA
VIA	ORTI	MA/VE	VE	MA
STRADA	OSSONA	MER/SA	SA	SA
VIA	PACINOTTI ANTONIO	MA/VE	VE	SA

ELENCO GIORNI DI RACCOLTA

				CARTA
VIA		UMIDO	SECCO	PLASTICA
				VETRO
STRADA	PADANA EST	LU/GI	GI	GI
VIA	PALESTRO	MER/SA	ME	ME
VIA	PALLI NATALE	MA/VE	MA	MA
VIA	PAPA GIOVANNI PAOLO II	MER/SA	ME	ME
VIA	PARINI	MA/VE	MA	MA
PIAZZA	PARMIGIANI	LU/GI	LU	VE
VIA	PASCOLI GIOVANNI	MA/VE	MA	MA
VIA	PASSONI	MER/SA	SA	SA
VIA	PASTRENGO	LU/GI	GI	GI
VIA	PASUBIO	MER/SA	ME	VE
VIA	PELLEGATTA	MA/VE	VE	MA
VIA	PELLICO SILVIO	MA/VE	MA	MA
STRADA	PERALZA	MA/VE	MA	MA
VIA	PETRARCA FRANCESCO	MER/SA	ME	ME
VIA	PIAVE	MA/VE	VE	SA
VIA	PICASSO PABLO	LU/GI	GI	GI
VIALE	PIEMONTE	MA/VE	VE	SA
VIA	PIER PAOLO PASOLINI	MER/SA	ME	ME
VIA	PILO ROSOLINO	MER/SA	ME	ME
VIA	PISACANE CARLO	MER/SA	SA	SA
VIA	POERIO CARLO	MER/SA	SA	SA
VIA	POLO MARCO	MER/SA	ME	ME
STRADA	PONTE VECCHIO	MA/VE	VE	MA
VIA	PORTA CARLO	LU/GI	LU	GI
VIA	POZZI ALESSANDRO	LU/GI	GI	GI
STRADA	PRELORETO	MER/SA	VE	VE
VIA	PRETORIO	LU/GI	LU	VE
VIA	PUCCHINI GIACOMO	LU/GI	GI	GI
VIA	PUECHER GIANCARLO	MA/VE	VE	MA
VIA	PUSTERLA	LU/GI	LU	VE
VIA	QUADRETTO	MA/VE	VE	SA
VIA	RADICE	LU/GI	GI	GI
VIA	RENI GUIDO	MA/VE	MA	MA
VIA	RIGHI AUGUSTO	MER/SA	ME	ME
VIA	ROBECCHI	MA/VE	VE	MA
STRADA	ROBECCO	MER/SA	ME	ME
STRADA	ROCCOLO	MA/VE	VE	MA

ELENCO GIORNI DI RACCOLTA

				CARTA
VIA		UMIDO	SECCO	PLASTICA
				VETRO
VIA	ROMA	MA/VE	MA	VE
VIA	ROMAGNOSI DOMENICO	MA/VE	MA	MA
VIA	ROMERO	MA/VE	VE	MA
VIA	ROSMINI ANTONIO	MER/SA	ME	ME
VIA	ROSSA GUIDO	MER/SA	ME	ME
VIA	ROSSELLI	MA/VE	MA	MA
VIA	ROSSI ANTONIO	MA/VE	VE	MA
VIA	ROSSINI GIOACCHINO	LU/GI	GI	GI
VIA	RUSPOLI EUGENIO	MA/VE	VE	MA
VIA	SAFFI AURELIO	MER/SA	SA	SA
VIA	SAN BIAGIO	LU/GI	LU	GI
VIA	SAN CARLO	MA/VE	MA	VE
VIA	SAN DAMIANO	MER/SA	ME	ME
VIA	SAN FRANCESCO D'ASSISI	MA/VE	VE	MA
VIA	SAN GIACOMO	MA/VE	MA	VE
VIA	SAN LUIGI	MA/VE	VE	MA
VIA	SAN MARTINO	MA/VE	MA	VE
VICOLO	SAN PAOLO	MA/VE	MA	VE
VIA	SANCHIOLI	LU/GI	LU	GI
VIA	SANTA CATERINA DA SIENA	MA/VE	MA	VE
VIA	SANTA CRESCENZA	MA/VE	MA	VE
VICOLO	SANTA TERESA	MA/VE	MA	VE
VIA	SANT'AMBROGIO	MA/VE	MA	VE
VIA	SANZIO RAFFAELLO	MER/SA	ME	ME
VIA	SAURO NAZARIO	MA/VE	VE	SA
VIA	SCIESA ANTONIO	MER/SA	SA	SA
VIA	SOLFERINO	LU/GI	LU	GI
VIA	SPAVENTA SILVIO	MER/SA	SA	SA
VIA	SPERI TITO	MER/SA	SA	SA
VIA	STURZO	MER/SA	SA	SA
VIA	TAGLIAMENTO	MA/VE	VE	MA
VIA	TAZZOLI	MER/SA	SA	SA
VIA	TEANO	LU/GI	GI	GI
VIA	TICINO	MA/VE	VE	MA
VIA	TIZIANO	MER/SA	ME	ME
VIA	TOBAGI WALTER	MER/SA	ME	ME
VIA	TOMMASEO NICOLÒ	MER/SA	ME	ME

ELENCO GIORNI DI RACCOLTA

				CARTA
VIA		UMIDO	SECCO	PLASTICA
				VETRO
VIA	TOSELLI PIETRO	MA/VE	VE	MA
VIA	TOTI ENRICO	MER/SA	SA	SA
VIA	TRAGELLA	LU/GI	GI	GI
VIA	TRENTO	LU/GI	LU	GI
VIA	TRIESTE fino Stadio 1-61 2-54	LU/GI	LU	GI
VIA	TRIESTE fino Stadio 77-107 58-70	LU/GI	GI	GI
VIA	TURATI FILIPPO	LU/GI	LU	GI
VIA	VALLE	MA/VE	VE	MA
VICOLO	VALLE	MA/VE	VE	MA
VIA	VENTURINI GIOVANNI	MA/VE	VE	MA
VIA	VERDI	LU/GI	LU	GI
VIA	VESPUCCI AMERIGO	MA/VE	MA	MA
VIA	VILLAGGIO SAFFA	MA/VE	VE	MA
VIA	VILLORESI	MER/SA	ME	ME
VIA	VIRGILIO	MA/VE	VE	SA
VIA	VITTIME DEL TERRORISMO	MER/SA	SA	SA
PIAZZA	VITTORIO VENETO	LU/GI	LU	GI
VIA	VOLTA ALESSANDRO	LU/GI	LU	VE
VIA	VOLTURNO	LU/GI	LU	GI
VIA	XXIV MAGGIO	MER/SA	ME	ME
VIA	XXV APRILE	MER/SA	ME	ME
VIA	ZARA	LU/GI	GI	GI
C.NA	BERGAMASCA	MA/VE	VE	MA
C.NA	BEVERONCINA	MA/VE	VE	MA
C.NA	BULLONA	MA/VE	VE	MA
C.NA	CILIEGIA	MA/VE	VE	MA
C.NA	GOMARASCA	MA/VE	VE	MA
C.NA	LIPU	MA/VE	VE	MA
C.NA	MONTE ROSA	MA/VE	VE	MA
C.NA	PERONI	MA/VE	VE	MA
C.NA	PRABANASCO	MA/VE	VE	MA
C.NA	REGINA	MA/VE	VE	MA
C.NA	SALAZZARA	MA/VE	VE	MA
C.NA	VECCHI MONTI	MA/VE	VE	MA

VIVI LA TUA CITTÀ CON STILE ... AIUTACI A TENERLA PULITA

Alcuni parchi cittadini dispongono di aree dedicate ai cani, dove è possibile far correre e svagare il proprio animale. Attualmente a Magenta sono state attrezzate due aree per cani. Chi accompagna il proprio cane nell'area dedicata deve vigilare affinché il proprio animale non assuma atteggiamenti aggressivi verso gli altri cani o verso le persone.

Nelle aree appositamente attrezzate e segnalate i cani possono essere condotti senza guinzaglio e senza museruola sotto la responsabilità del proprietario.

Parco S. Allende in via Casati
Parco Fratelli Cervi in via Luigi Crespi



I proprietari di cani sono tenuti alla raccolta immediata delle feci emesse dai loro animali, in modo tale da evitare l'insudiciamento dei marciapiedi e delle strade. Tale obbligo deve essere rispettato anche nelle aree attrezzate dei parchi pubblici. I trasgressori saranno sanzionati a norma di legge.

VIVI LA TUA CITTÀ CON STILE ... AIUTACI A TENERLA PULITA



Nei cestini stradali vanno gettati solo rifiuti di piccole dimensioni prodotti durante il passeggio:

CARTA DI BRIOCHE
CARTA DI CAMELLE
GELATI
FAZZOLETTINI
MOZZICONI SPENTI
CHEWING GUM



**RICORDA CHE L'ABBANDONO
DEI MOZZICONI SUL SUOLO
È VIETATO E SANZIONABILE
AI SENSI DELL' art. 40
della Legge n. 221/ 2015**

UNA CITTÀ PULITA È UNA CITTÀ PIÙ BELLA
UTILIZZA CORRETTAMENTE I CESTINI STRADALI
NON METTERE I RIFIUTI DOMESTICI



**I TRASGRESSORI SARANNO
SANZIONATI A NORMA DI LEGGE**



AEMME LINEA AMBIENTE S.r.l

Sede Legale:

via Crivelli, 39
20013 Magenta - Milano

Sede Operativa

via Murri
20013 Magenta - Milano
info@aemmelineaambiente.it
www.aemmelineaambiente.it



ASM Azienda Speciale Multiservizi S.r.l

via Crivelli, 39
Telefono 02 972291
20013 Magenta - Milano
info@asmmagenta.it
www.asmmagenta.it

Numero Verde

800 196 363



Comune di Magenta Servizio Ambiente ed Ecologia

Telefono 02 97351
urp@comune.magenta.mi.it
www.comune.magenta.mi.it

Progetto grafico: StiliDiversi snc
Illustrazioni: Paolo Deandrea

Stampato su carta Uso Mano Certificata

