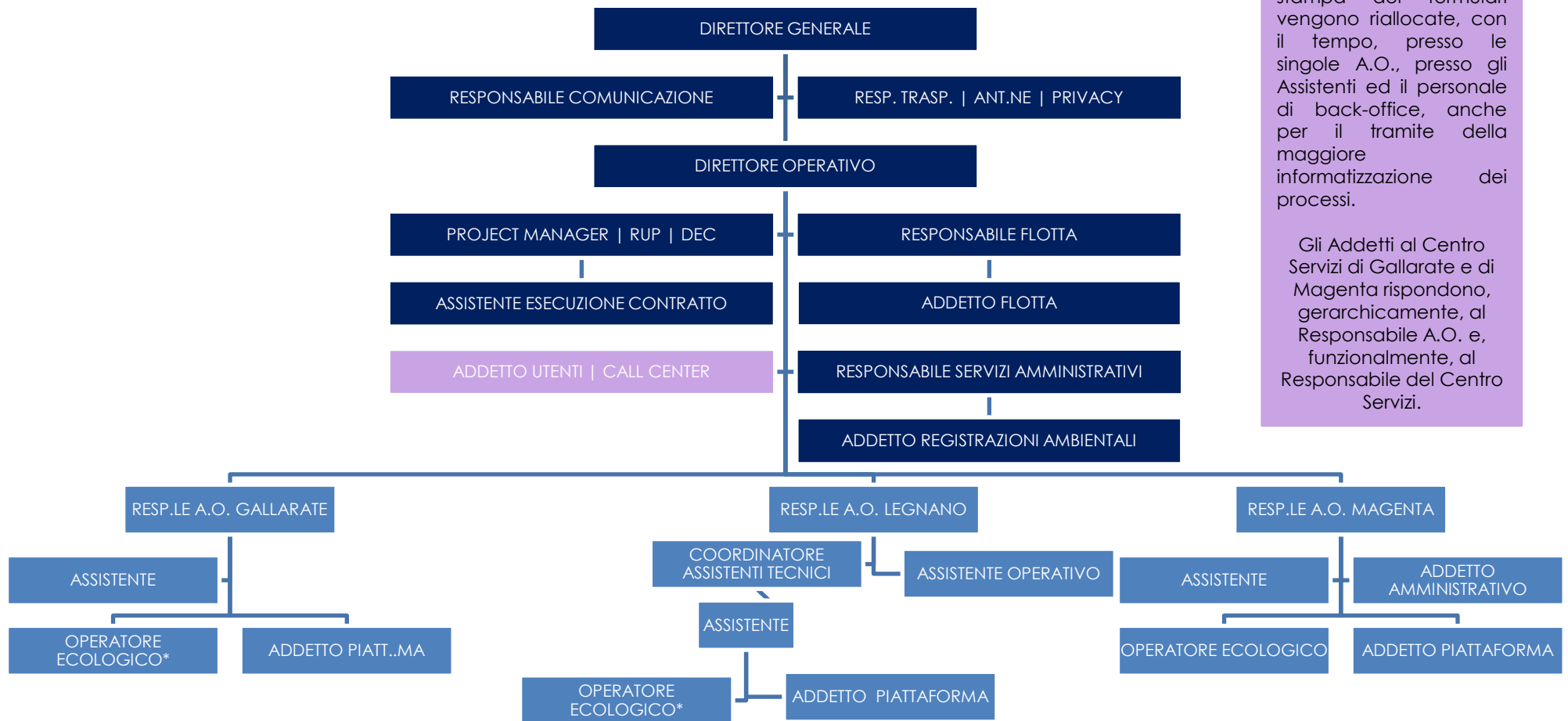


Proposta di Organigramma TO BE



Gli **Addetti Centro Servizi** presidiano la fatturazione, mentre la programmazione dei ritiri da parte dei fornitori e la stampa dei formulari vengono riallocate, con il tempo, presso le singole A.O., presso gli Assistenti ed il personale di back-office, anche per il tramite della maggiore informatizzazione dei processi.

Gli Addetti al Centro Servizi di Gallarate e di Magenta rispondono, gerarchicamente, al Responsabile A.O. e, funzionalmente, al Responsabile del Centro Servizi.